



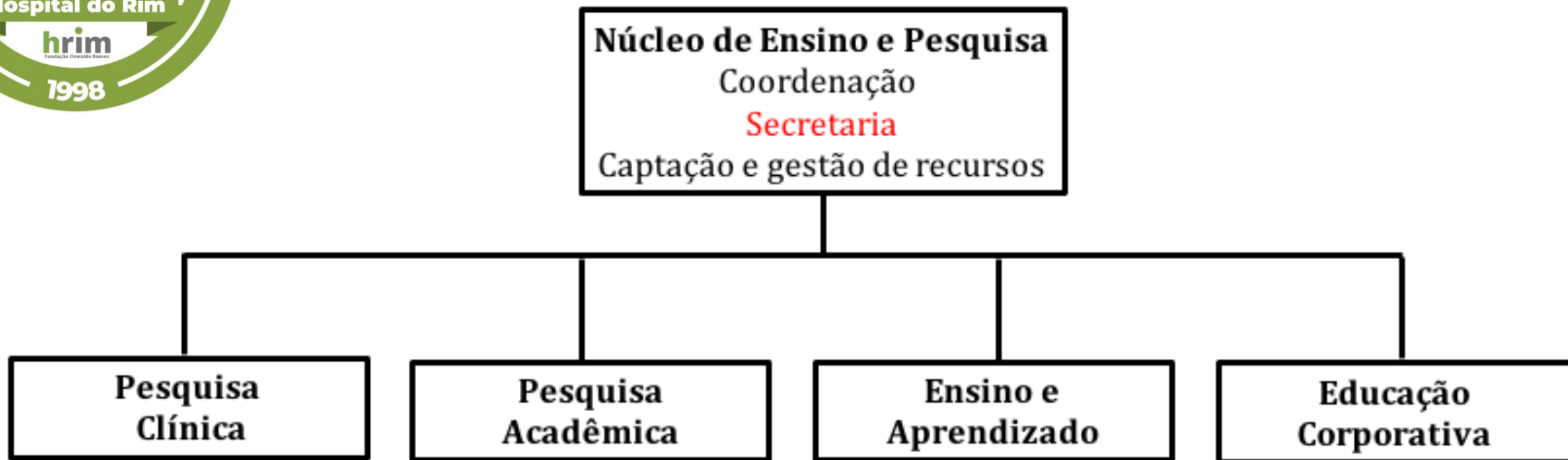
hrim
FUNDAÇÃO OSWALDO RAMOS

25
ANOS Cuidando
do rim com
o coração





Núcleo de Ensino e Pesquisa

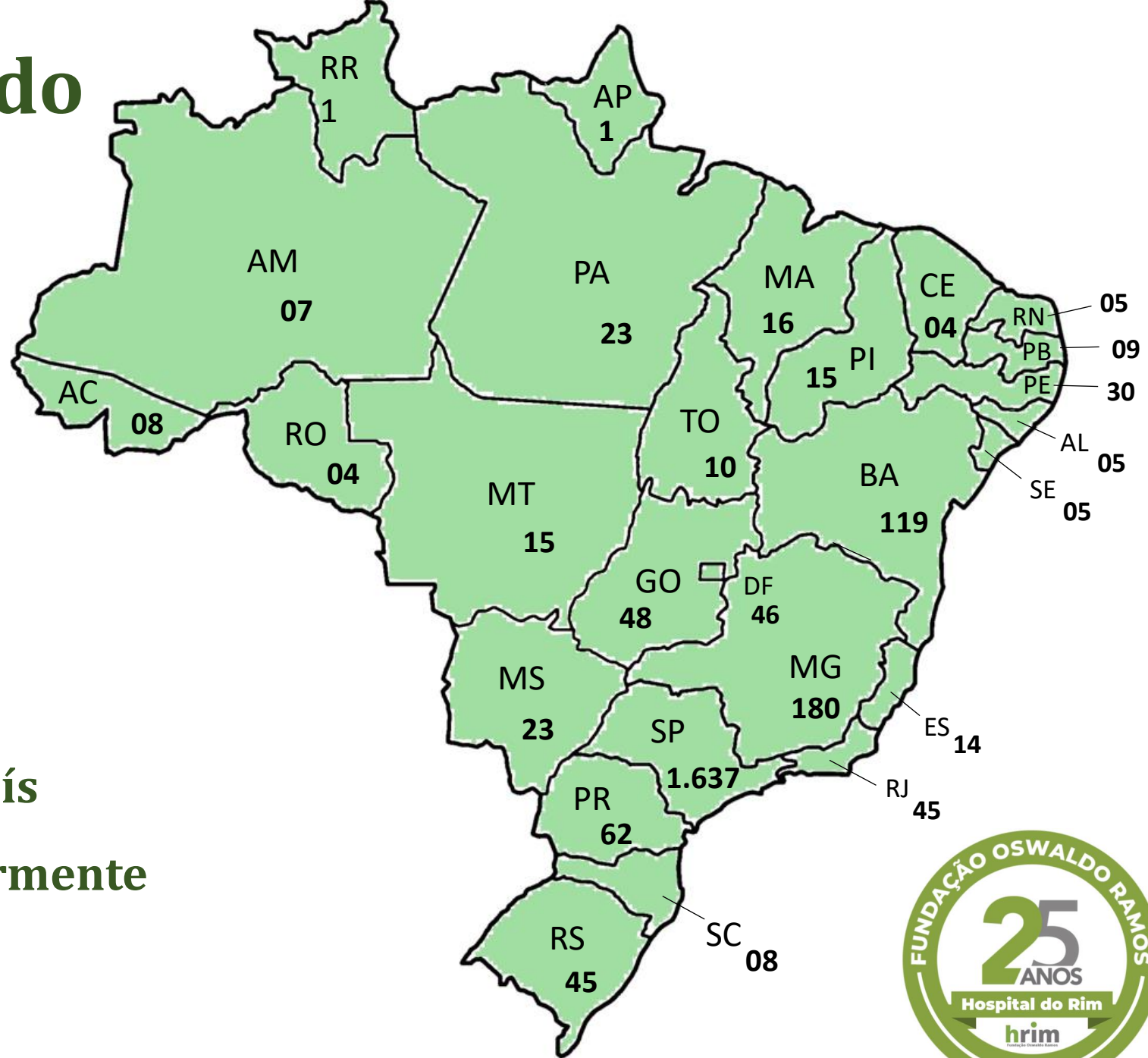


Ensino e Aprendizado

Origem geográfica dos estagiários de 1998 a 2022

| | |
|-----------------------|--------------|
| Brasil | 2.385 |
| América Latina | 88 |
| Portugal | 40 |
| Outros Países | 8 |

42 instituições de todo o país
encaminham Estagiários regularmente
para o Hospital do Rim



Residência e Graduação Unifesp

| | Categoria | 2022 | 2021 | 2020 | 2019 | 2018 | 2017 | 2016 | 2015 | 2014 | 2013 | 2012 | 2011 | 2010 |
|-------------------|-------------------------------------|------|------|------|------|------|------|------|------|------|------|------|------|------|
| Graduação | 4º ano | 120 | 113 | 117 | 113 | 118 | 129 | 124 | 116 | 125 | 112 | 124 | 128 | 118 |
| | 5º ano | 0* | 135 | 115 | 115 | 127 | 132 | 112 | 127 | 111 | 117 | 131 | 122 | 111 |
| Residência Médica | R ₁ de Clínica Médica | 50 | 50 | 48 | 52 | 48 | 47 | 48 | 52 | 52 | 40 | 41 | 39 | 28 |
| | R ₃ de Nefrologia | 11 | 12 | 12 | 12 | 12 | 12 | 12 | 12 | 12 | 12 | 12 | 12 | 8 |
| | R ₄ de Nefrologia | 12 | 12 | 12 | 12 | 12 | 12 | 11 | 12 | 12 | 12 | 12 | 8 | 8 |
| | R ₅ de Transplante Renal | 6 | 6 | 6 | 3 | 3 | 4 | 2 | 2 | 2 | 3 | 4 | 5 | 1 |
| | R ₆ de Urologia | 0 | 1 | 2 | 1 | 2 | 0 | 3 | 3 | 1 | 3 | 3 | 3 | 3 |

*A nefrologia não atua mais no internado do 5º ano da graduação a partir de 2022



Pesquisa Acadêmica

Número de alunos de **MESTRADO** (37 teses defendidas de 2010-2022)

| Mestrado | 2022 | 2021 | 2020 | 2019 | 2018 | 2017 | 2016 | 2015 | 2014 | 2013 | 2012 | 2011 | 2010 |
|---------------------------|------|------|------|------|------|------|------|------|------|------|------|------|------|
| Novos alunos matriculados | 4 | 6 | 6 | 6 | 3 | 3 | 8 | 4 | 3 | 4 | 4 | 2 | 7 |
| Projetos em andamento | 11 | 10 | 6 | 6 | 9 | 9 | 7 | 9 | 9 | 10 | 13 | 11 | 11 |
| Teses defendidas | 3 | 4 | 3 | 3 | 4 | 3 | 5 | 2 | 2 | 1 | 3 | 2 | 2 |

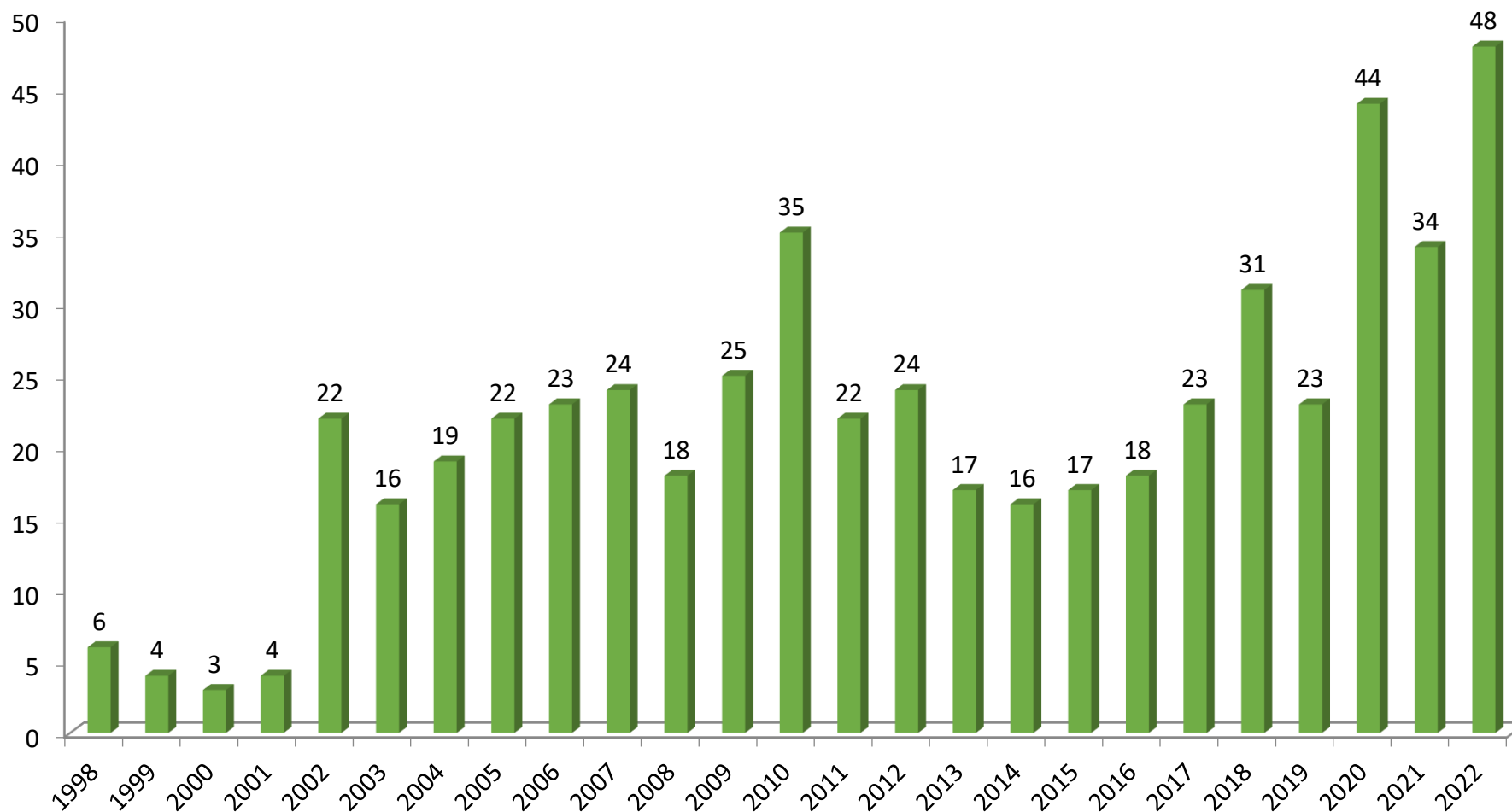
Número de alunos de **DOUTORADO** (12 teses defendidas de 2010-2022)

| Doutorado | 2022 | 2021 | 2020 | 2019 | 2018 | 2017 | 2016 | 2015 | 2014 | 2013 | 2012 | 2011 | 2010 |
|---------------------------|------|------|------|------|------|------|------|------|------|------|------|------|------|
| Novos alunos matriculados | 1 | 1 | 1 | 2 | 1 | 7 | 5 | 2 | 1 | 1 | 1 | 0 | 1 |
| Teses em andamento | 3 | 2 | 1 | 2 | 0 | 0 | 6 | 4 | 3 | 3 | 2 | 1 | 3 |
| Teses defendidas | 0 | 0 | 2 | 3 | 2 | 0 | 1 | 1 | 1 | 0 | 0 | 0 | 2 |



Produtos de pesquisa clínica e acadêmica

Número de artigos publicados: **N = 538**



Reunião clínica da Disciplina de Nefrologia

Realizadas semanalmente às terças-feiras, 7:30h às 9:00h

Temas: Atualidades, Nefrologia Geral, Transplante

Número de Reuniões realizadas de 2011 a 2022: 543

| | 2022 | 2021 | 2020 | 2019 | 2018 | 2017 | 2016 | 2015 | 2014 | 2013 | 2012 | 2011 |
|--------------------|------|------|------|------|------|------|------|------|------|------|------|------|
| Número de reuniões | 47 | 41 | 40 | 43 | 39 | 49 | 47 | 47 | 49 | 47 | 49 | 45 |



Formato híbrido desde 2020

Alto engajamento: total de 54.833 visualizações

Número de vídeos: 121 vídeos

Média: 453 visualizações / vídeo

Vídeos com mais de 700 visualizações: 17





Simpósio 25 anos Hospital do Rim

Fundação Oswaldo Ramos

Proteômica de Complemento: um caminho para Medicina de Precisão

hrim
FUNDAÇÃO OSWALDO RAMOS

25
ANOS
Cuidando
do rim com
o coração

Proteômica de Complemento: um caminho para Medicina de Precisão



Lilian Monteiro Palma

Nefrologista Pediátrica da UNICAMP

Simpósio 25 anos Hospital do Rim
Fundação Oswaldo Ramos

hrim
FUNDAÇÃO OSWALDO RAMOS

25
ANOS
Cuidando
do rim com
o coração